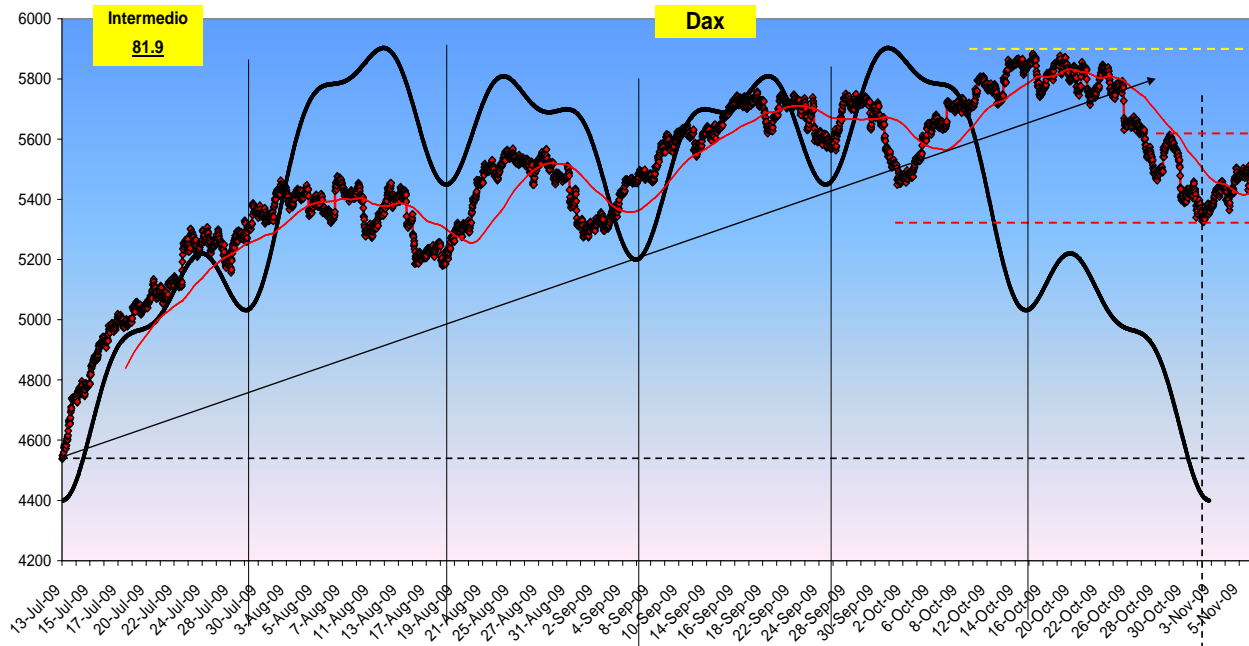


Vediamo subito il Ciclo Intermedio sul Dax, iniziato il 13 luglio (dati a 15 minuti):



Il 3 novembre potrebbe essere finito il vecchio ciclo intermedio e partito il nuovo (retta verticale tratteggiata a destra). Ne sarei più certo per prezzo sopra 5600. Sull'S&P500 il segnale è stato più chiaro.

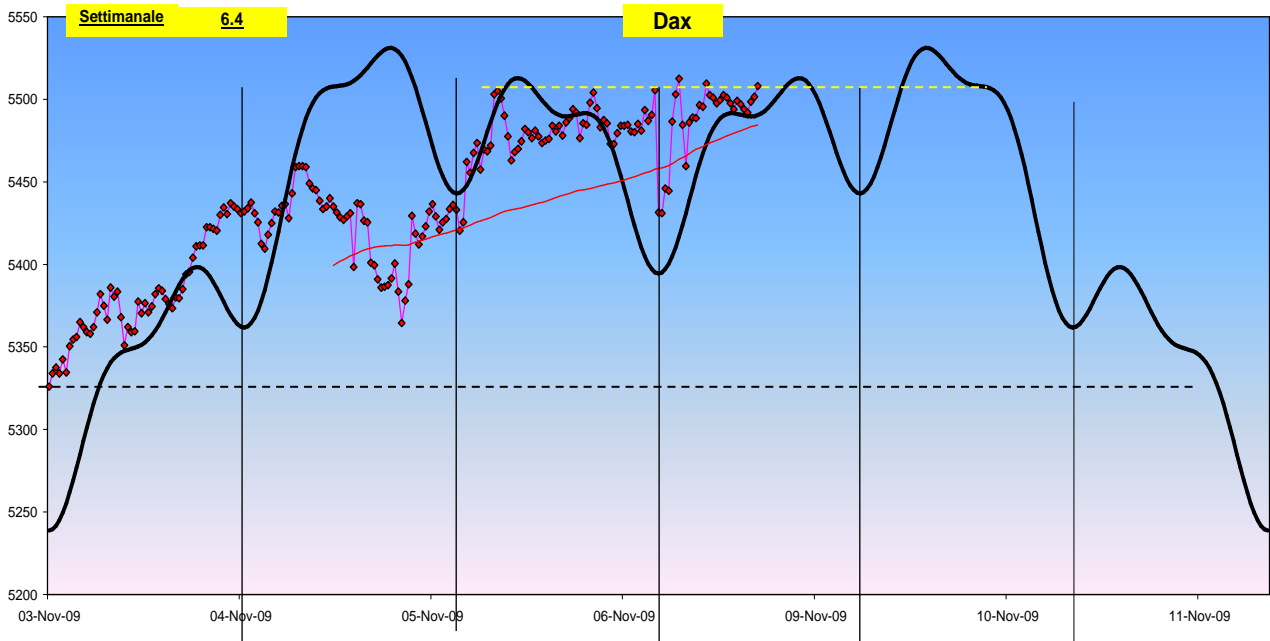
Questo intermedio è durato 81 gg, che è ben sopra la media storica, intorno a 58-64 gg. A questo punto il nuovo ciclo intermedio può salire come minimo per 1 mese. I livelli da raggiungere sono 5600 (come già detto) poi i massimi di 5900. Poi ci potrebbe essere il tempo anche per attaccare quota 6000 e oltre.

Ci sono 2 minacce:

- 1- ci può essere una lingua di Bayer a breve, cosa che accade nelle fasi di transizione tra 2 cicli importanti, ovvero un nuovo ribasso verso i minimi del 3 novembre e poi ripartenza al rialzo
- 2- non si può tuttora escludere che invece il 2 ottobre sia partito il nuovo ciclo intermedio- questa ipotesi è sempre meno probabile. Questa ipotesi rimane in piedi soprattutto per ragioni di tempi, che nell'analisi ciclica sono di primaria importanza.

Solo per prezzi rapidamente sotto il supporto di 5310 (meglio 5300) dovremmo rivedere l'analisi svolta.

Vediamo ora l'attuale ciclo Settimanale iniziato il 3 novembre:



Questo ciclo settimanale dovrebbe essere il primo del nuovo ciclo intermedio e pertanto mi attendo una decisa forza rialzista. Pertanto è più probabile avere ancora 1- max 2 gg di trend al rialzo (magari con meno forza) e poi 1-2 gg di trend laterale per la chiusura ciclica. Poi partirà il nuovo ciclo settimanale, che dovrebbe essere anch'esso con decisa spinta rialzista. Ricordiamoci che nelle prime fasi di un nuovo ciclo intermedio, possono esserci sorprese.

Vediamo la tendenza in base ai Cicli (a partire da quello annuale) dei prossimi 5 giorni della settimana. Ricordo che questa è l'interpretazione ciclica, e la sua lettura non va presa alla lettera- o meglio vanno assolutamente confrontate Tendenza e Probabilità.

La lettura dei numeri che rappresentano la tendenza è la seguente:

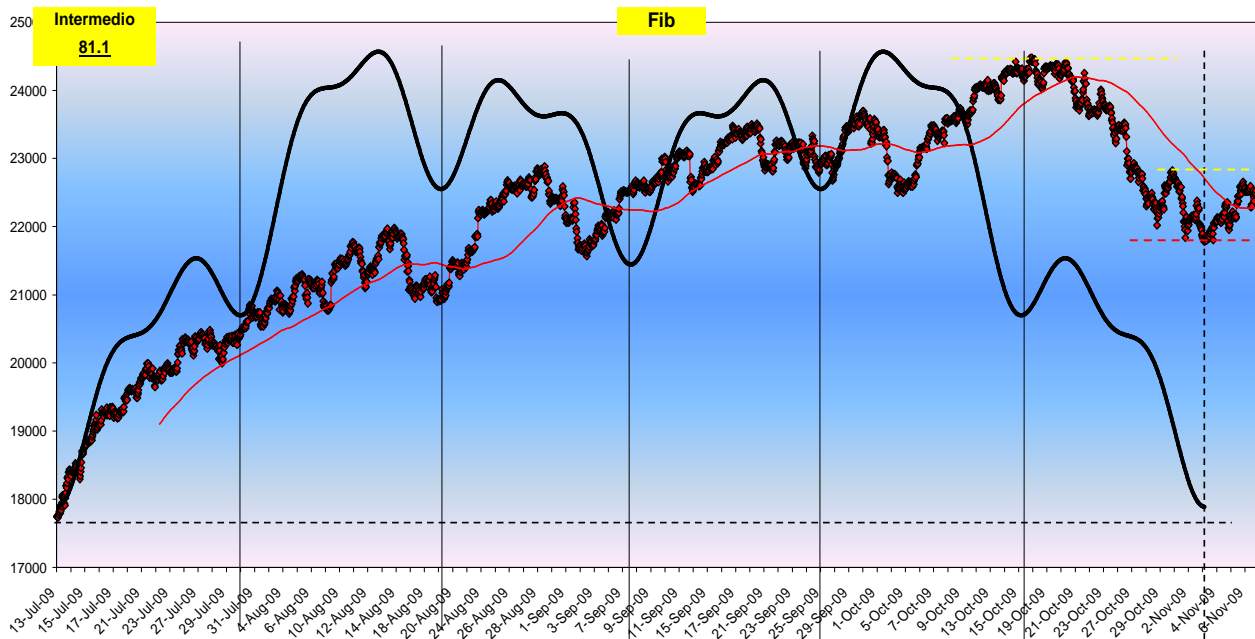
tra +2 e -2	lateralità
maggiori .	rialzo
Minori -2	ribasso

I valori più alti/bassi ottenibili sono +/-8. Se il valore è +/-2 la lateralità sarà con tendenza rialzista (+2) o ribassista (-2). Questi numeri esprimono la forza relativa all'interno del trend superiore in atto, e non una forza assoluta.

Oltre alla tendenza è mostrata anche la percentuale dell'attendibilità di tale lettura, che dipende dal grado di sicurezza nella lettura dei vari cicli. Ovviamente per i giorni più distanti l'attendibilità è minore:

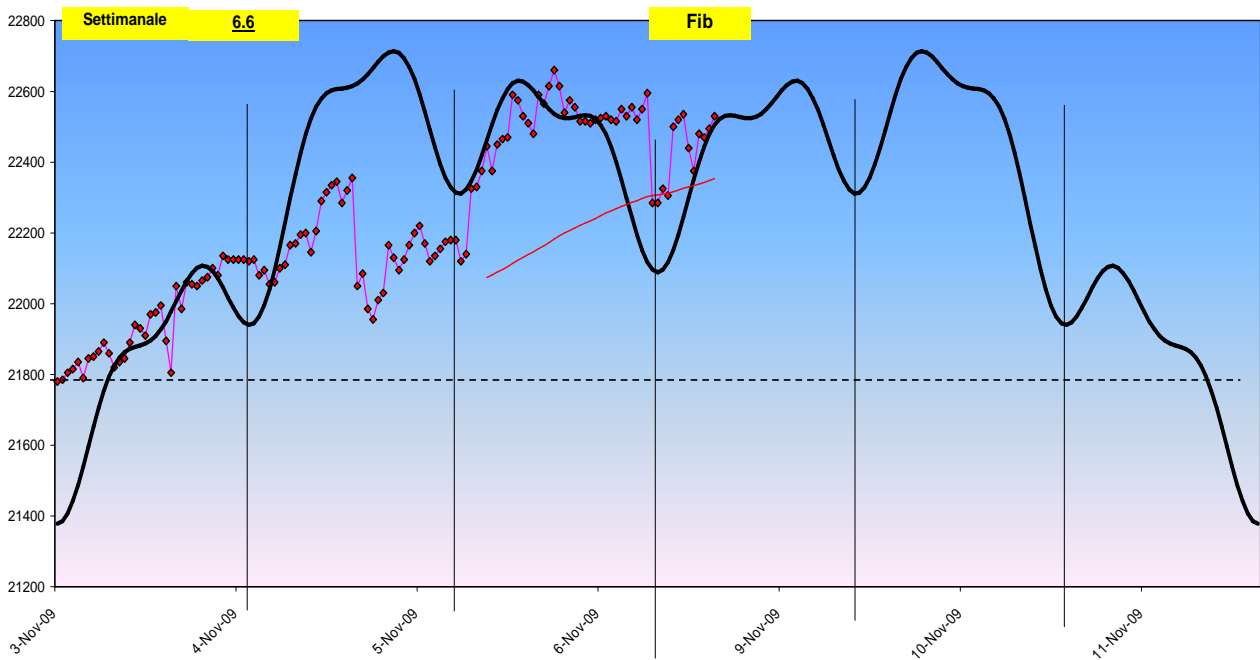
	09-Nov-09	10-Nov-09	11-Nov-09	12-Nov-09	13-Nov-09
Tendenza-DAX	4	2	4	6	6
Attendibilità	50%	45%	40%	35%	30%

Passiamo al Fib (dati a 15 minuti):



Qui non c'è molto da aggiungere rispetto a quanto detto per il Dax.
 Anche qui attendiamo conferma della partenza del nuovo ciclo intermedio, con prezzi sopra 22900 (meglio 23000).
 Anche qui dobbiamo fare attenzione alle 2 possibili minacce illustrate in precedenza.
 Solo per prezzi rapidamente sotto 21800-21700 dovremmo rivedere la nostra analisi.

Vediamo il Ciclo Settimanale iniziato il 3 novembre:



Siamo messi come sul Dax ma e quindi abbiamo davanti a noi almeno 1-max 2 gg di trend al rialzo e poi 1-2 gg di lateralità.
 Comunque, nelle prime fasi di un nuovo ciclo intermedio, possono esserci sorprese.

Anche per il Fib vi mostro la tendenza dei 5 giorni di questa settimana in base ai cicli a partire dal ciclo annuale.

	09-Nov-09	10-Nov-09	11-Nov-09	12-Nov-09	13-Nov-09
Tendenza-Ftse Mib	4	2	4	6	6
Attendibilità	48%	43%	38%	33%	30%

Volatilità

Sul Dax la volatilità implicita è scesa fino al 24,8% dal 28,7% della scorsa settimana.

In Usa sull'S&P500 la volatilità è scesa al 24,2% dal 30,7% della scorsa settimana. Anche sul Nasdaq siamo scesi fino al 24,6% dal 29,8% della settimana precedente.

La volatilità implicita è complessivamente scesa. Siamo tornati su livelli di minor preoccupazione, ma per stare più tranquilli bisognerebbe scendere sotto il 22% ed avvicinarsi al 20%.

Il prezzo delle Opzioni è mediamente sceso.

Operatività

Dax

Il ribasso è stato meno forte del previsto ed ho chiuso quasi tutte le posizioni ribassiste, anche perché siamo arrivati vicino a 5300, che era un valore di allerta per alleggerire le put. Tengo ancora qualche Put su scadenza dicembre, poiché potrebbe tornare utile e perché valgono poco.

La situazione rimane incerta ma con una maggiore propensione al rialzo.

Oltre a quanto detto in settimana (condor spread) ha senso fare vertical spread al rialzo acquistando Call dicembre 5600 e vendendo Call dicembre 5700. Devo valutare bene se fare tale operazione.

Io, come detto, ho mantenuto posizione ribassiste, ma chi non le avesse potrebbe tenere, in concomitanza con il vertical spread al rialzo, anche un piede nel ribasso (meno probabile ma se dovesse esserci sarà nel breve periodo), facendo anche un vertical spread con le Put, ma su scadenza novembre, acquistando Put 5400 e vendendo Put 5200 o più basse- si potrebbe anche acquistare solo put novembre 5300 o 5200 per spendere meno.

La gestione della posizione non è semplice, e conviene uscire con un utile del 20% (mi riferisco ad un utile rispetto alla spesa complessiva delle 2 operazioni).

Eurostoxx

Anche qui ho chiuso quasi tutte le put per prezzi verso 2700.

Oltre a quanto detto in settimana le strategie sensate e coerenti con l'analisi svolta sono simili al Dax:

- vertical spread al rialzo su scadenza dicembre: acquisto Call 2900 e vendita Call 2950
- vertical spread al ribasso scadenza novembre, con acquisto di Put 2700 e vendita di Put 2650
- in alternativa si può acquistare Put Novembre 2700 o 2650 per spendere meno.

Si esce con un utile di almeno 20%.

Ftse-Mib

Anche qui ho chiuso buona parte delle Put.

Oltre a quanto detto in settimana le strategie coerenti con l'analisi svolta sono simili a quanto detto sopra:

- vertical spread al rialzo su scadenza dicembre: acquisto Call 23500 e vendita Call 24500
 - vertical spread al ribasso scadenza novembre, con acquisto di Put 22000 (o 21500) e vendita di Put 21500 (o 21000)
 - in alternativa si può acquistare Put Novembre 22000 o 21500 per spendere meno.
- Si esce con un utile di almeno 20%.