

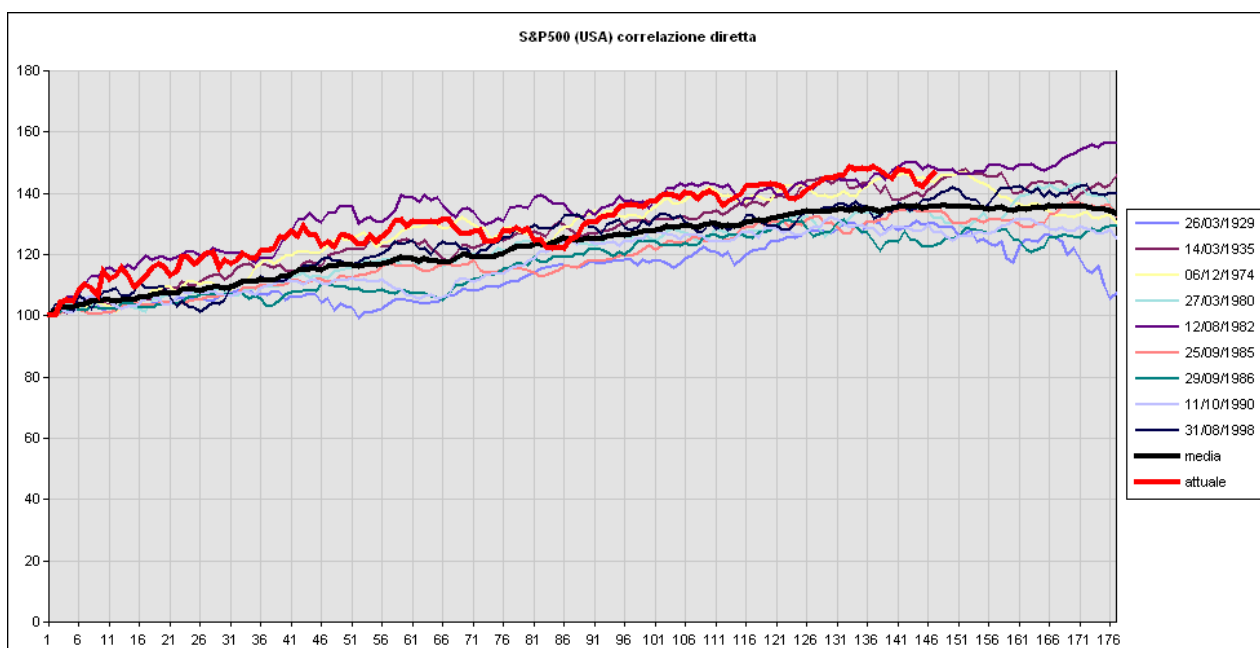
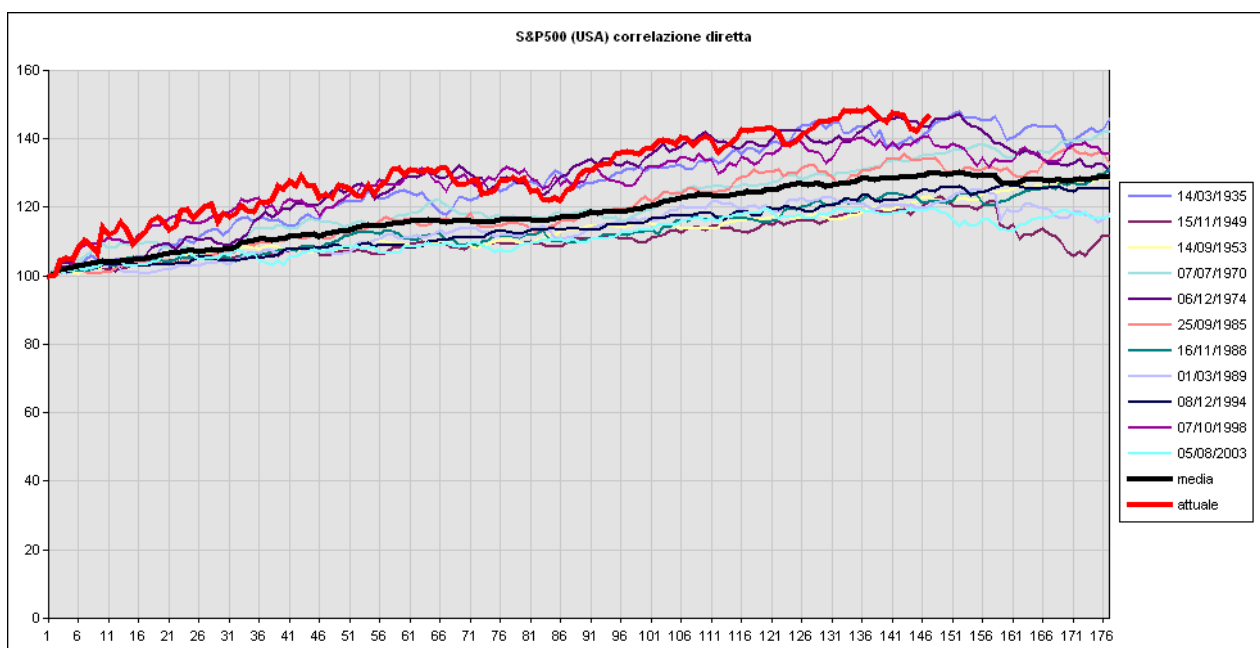
Vediamo di fare un'analisi frattale (legata all'analisi di correlazione ma non solo) sull'S&P500, Dax e Ftse-Mib per capire la possibile evoluzione dell'attuale trend rialzista.

Ricordo che questo tipo di analisi mi consente di fare delle previsioni sul futuro andamento dei mercati, che come tutte le previsioni, sono di tipo probabilistico.

In particolare l'analisi frattale è un'analisi di forma, che cerca forme simili nel passato per poter avere delle proiezioni sui possibili sviluppi futuri di un certo mercato. Il metodo è stato da me ideato e non è una semplice analisi di correlazione.

In questa analisi utilizzeremo sempre dati giornalieri e faremo la proiezione per i prossimi 30 giorni (di borsa aperta, ovvero 1 mese e mezzo solare circa).

Iniziamo dall'S&P500 a partire dal minimo del 6 marzo 2009, da dove è partito il rialzo seguito dall'attuale correzione:



Ho messo 2 possibilità.

I dati sono espressi come rapporto rispetto al primo dato, per potere confrontare dati di epoche diverse- i dati attuali sono rappresentati dalla linea rossa spessa. Pertanto 140, sulla scala verticale sinistra, significa +40% rispetto al primo dato che è il prezzo del 6 marzo- i numeri sotto 100 indicano invece ribassi rispetto al primo dato.

Nella legenda a lato del grafico ci sono le date iniziali delle varie linee simili a quelle attuali (attenzione che ha volte incrocio dati diversi, ovvero per es. l'S&P500 con il Dow Jones). Come vedete le annate che hanno similarità con la fase attuale sono molto variegate.

La linea nera spessa rappresenta la media dei migliori frattali che vedete in figura - questa linea nera è più lunga della rossa, poiché incorpora anche le proiezioni future, che è la notevole caratteristica che mi consente l'analisi frattale. Come detto, la proiezione riguarda i prossimi 30 giorni. Poiché la lettura del grafico non è agevole vi sintetizzo io i risultati, anche perché la scala del grafico non aiuta- purtroppo è il risultato di un software che devo ancora mettere completamente a posto come grafica.

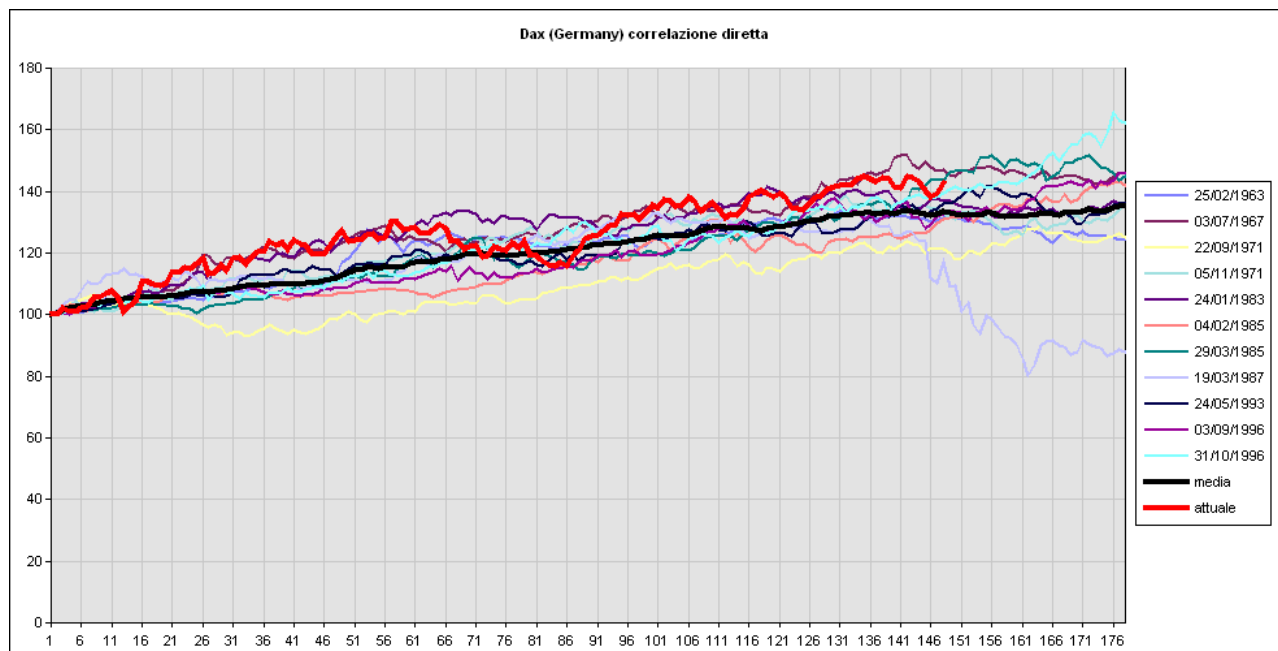
Risultati:

Come vedete ho messo 2 risultati che semplificano le decine di risultati che ho analizzato.

Nel 1° grafico abbiamo un potenziale ribasso (non particolarmente forte) per circa 14 giorni di borsa aperta, ovvero circa 3 settimane solari. Poi riprenderebbe un trend rialzista ma senza eccessiva forza.

Nel 2° grafico abbiamo una debole tendenza ribassista per circa 12 gg di borsa aperta, poi una leggera ripresa per circa 10-12 giorni- infine una ripresa del ribasso, sempre in forma lieve.

Passiamo ora al Dax, sempre su dati giornalieri ed a partire dal minimo del 6 marzo 2009:



Qui metto un solo grafico che è simile al 1° dell'S&P500.

Anche qui abbiamo 12-14 gg di potenziale ribasso debole e poi ripresa del rialzo, in modo non forte.

La 2° possibilità non la metto, anche se c'è ed è simile a quella dell'S&P500, ma con minori probabilità.

Non vi mostro i risultati del Ftse-Mib poiché si hanno risultati in linea con quelli precedenti.

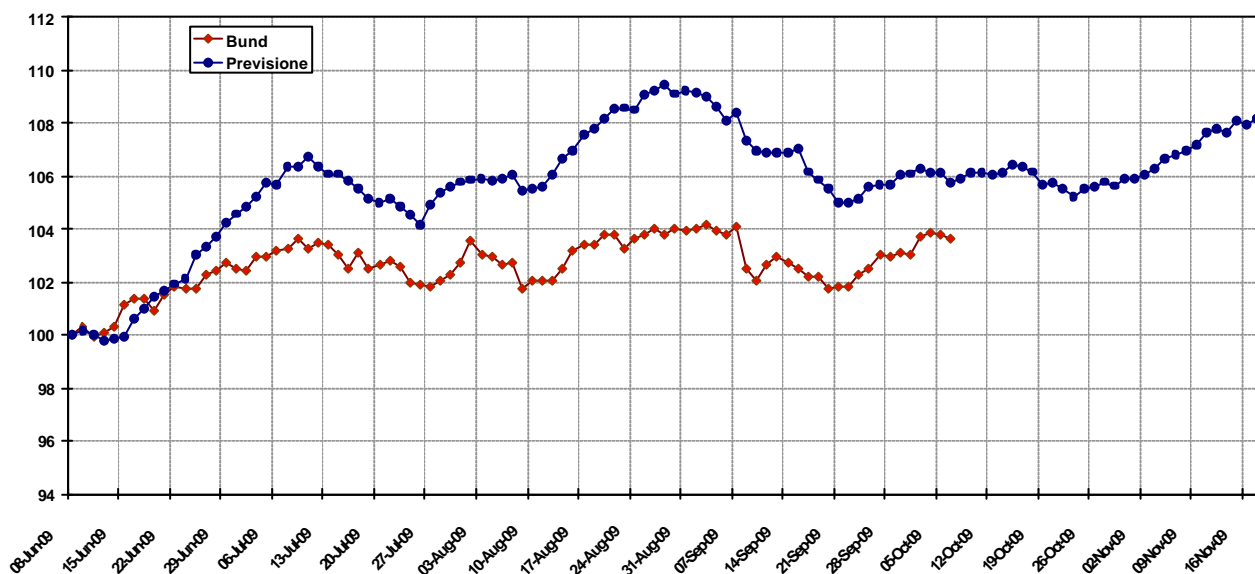
In definitiva l'analisi frattale, fatta con diverse metodologie ed incrocio di dati ci da i seguenti risultati per i prossimi 30 giorni borsistici:

- possibilità di un ribasso non forte per i prossimi 12-14 giorni di borsa aperta
- successiva ripresa del trend al rialzo, anche se in forma non forte.

Poiché l'analisi Ciclica ci porta a conclusioni simili, questo ci conforta, poiché ha logiche diverse rispetto all'analisi frattale.

Rammento che queste previsioni non sono assolutamente oro colato- sono previsioni di tipo probabilistico. Come ho sottolineato più volte, non bisogna mai fermarsi ad una sola analisi, ma vanno trovate conferme con altri tipi di analisi per poterla utilizzare. Infatti, sia sui frattali che sui cicli ci sono delle analisi che puntano ad una continuazione del rialzo, ma attualmente hanno minori probabilità. Infine, come ogni analisi, anche questa viene aggiornata con i nuovi dati e quindi può subire cambiamenti.

Da ultimo vi do un frattale sul Bund (dati giornalieri) che non commento:



Anche qui rammento che questo è il più probabile, ma ci sono altri frattali (meno probabili) che portano a conclusioni differenti.